

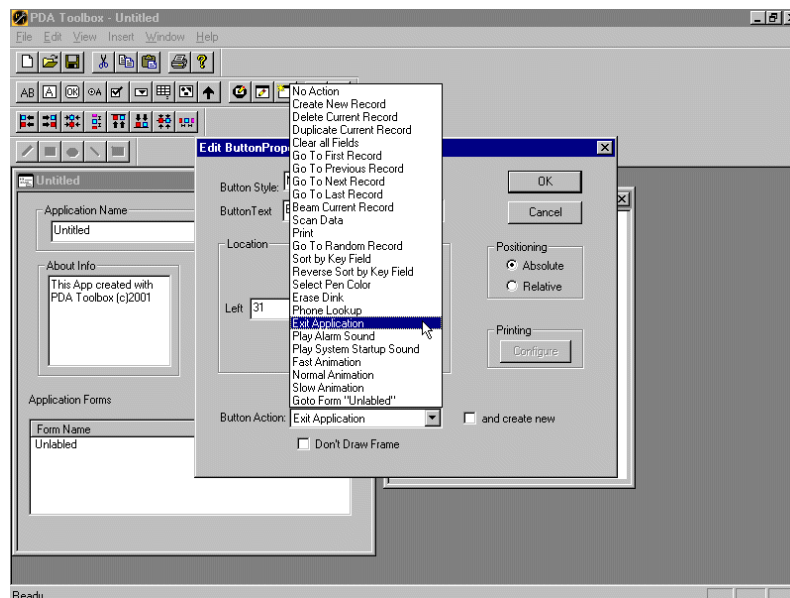
Quoi de neuf dans la version 5.0 de PDA Toolbox ?

PDA Toolbox est un produit en continuelle évolution. Le livre avait à peine pris la route de l'imprimerie que la version 5.0 faisait déjà son apparition sur le site officiel www.pdatoolbox.com. Cette nouvelle mouture introduit quelques fonctionnalités supplémentaires et surtout intègre les premiers éléments permettant le développement sur la plate-forme Pocket PC de Microsoft.

Quelles sont les nouvelles fonctionnalités ?

L'ergonomie générale du produit n'a pas été modifiée. Par contre, la liste des actions pouvant être déclenchées par un bouton d'action a été considérablement enrichie :

- L'action **Goto Random Record** permet de sélectionner aléatoirement un enregistrement présent dans la base de données active,
- Les actions **Sort By Key Field** et **Reverse Sort By Key Field** permettent de trier des données selon un ordre croissant ou décroissant,
- **Exit Application** permet de quitter l'application en cours,
- **Play Alarm Sound** et **Play System Startup Sound** permettent de diffuser un son lorsque le bouton est utilisé,
- Une action **Animation** est disponible sous la forme de trois variantes (**Slow**, **Normal** et **Fast**). La base de données active est parcourue séquentiellement, plus ou moins rapidement,
- L'action **Phone Lookup** autorise la recherche d'un numéro de téléphone.



PDA Toolbox 5.0 dispose de nombreuses nouvelles actions.

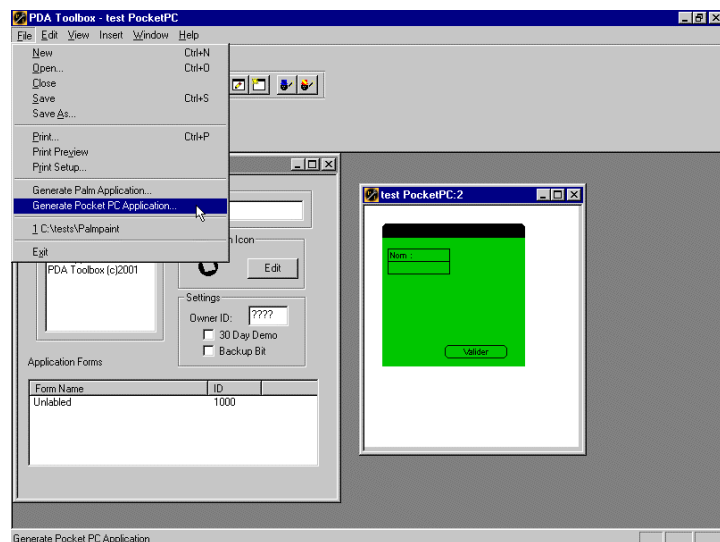
Les possibilités graphiques de PDA Toolbox ont été améliorées. Il vous est maintenant possible d'utiliser des images en niveaux de gris. La couleur de tracé

dans une zone de dessin peut être sélectionnée à l'aide de l'action **Select Pen Color**. Une zone de dessin peut également être effacée avec **Erase Dink**.

Le support des calculs mathématiques a été renforcé par le support de la librairie *MathLib* que PDA Toolbox sait maintenant exploiter. Si celle-ci est présente sur votre Palm, vous disposez de nombreuses nouvelles fonctions (**Absolute**, **Remainder**, **Fmod**, **LogN**, **Log10**, **Sin**, **Cos**, **Tan**, **Trunc**, **aTan2**, **SquareRoot**).

Le support de Microsoft Pocket PC

A partir de la version 5.0, PDA Toolbox est capable de générer des applications à destination du système d'exploitation Pocket PC de Microsoft. Une même application peut ainsi être compilée pour les deux principaux systèmes d'exploitation présents sur le marché des ordinateurs de poche. Il suffit de sélectionner l'option **Generate Pocket PC Application** dans le menu **File** pour construire le fichier exécutable.



PDA Toolbox peut générer des applications Palm OS et Pocket PC.

Le support de Pocket PC est encore embryonnaire mais permet déjà d'utiliser les fonctionnalités liées aux bases de données. Pour tester cette possibilité, une clé de licence est fournie gratuitement aux utilisateurs de PDA Toolbox (**Uask-PPCBETA01-mFSM**). Sachez également qu'un émulateur PocketPC est distribué gratuitement par Microsoft. Il est téléchargeable à l'adresse suivante : <http://www.microsoft.com/mobile/developer/>.