

PATRONS DU TEE-SHIRT ADULTE

Instructions pour l'impression et l'utilisation des patrons

Les patrons proposés ici sont à taille réelle. Il faut donc les imprimer sans modifier leur format.

1. Assurez-vous tout d'abord que l'imprimante que vous allez utiliser est bien paramétrée pour une impression à l'échelle 100 %. Pour cela, imprimez cette page et vérifiez que le carré ci-contre mesure bien 1 cm de côté. Si ce n'est pas le cas, désactivez la fonction « Adaptez automatiquement au format du papier » ou « Ajuster à la zone d'impression » proposée dans les options d'impression.

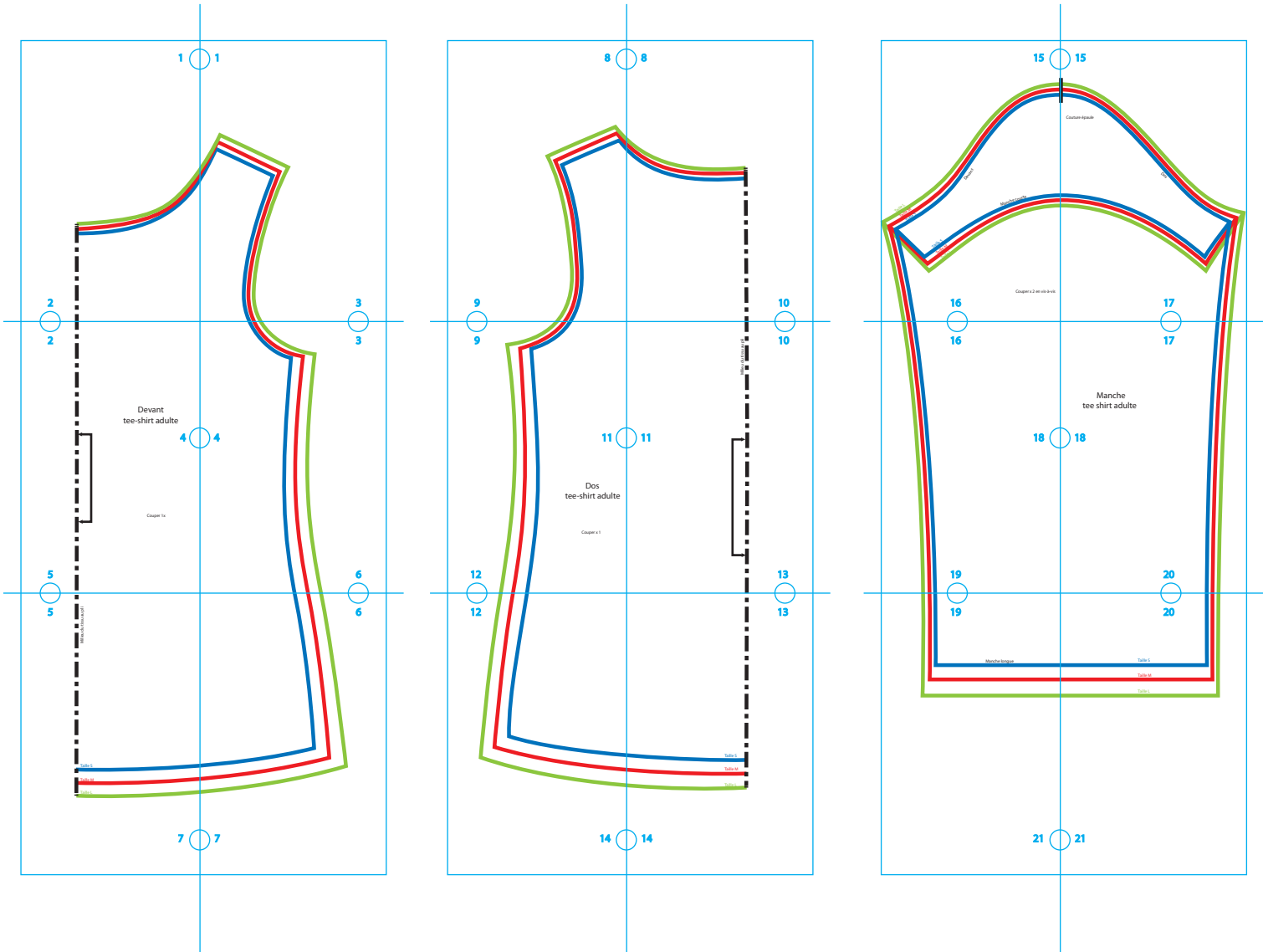


2. Une fois votre imprimante réglée, imprimez toutes les pages de patrons. Découpez-les en suivant la bordure extérieure, puis assemblez-les en vous référant au schéma de montage ci-dessous.

3. Collez les feuilles entre elles, en commençant par celle en haut à gauche.

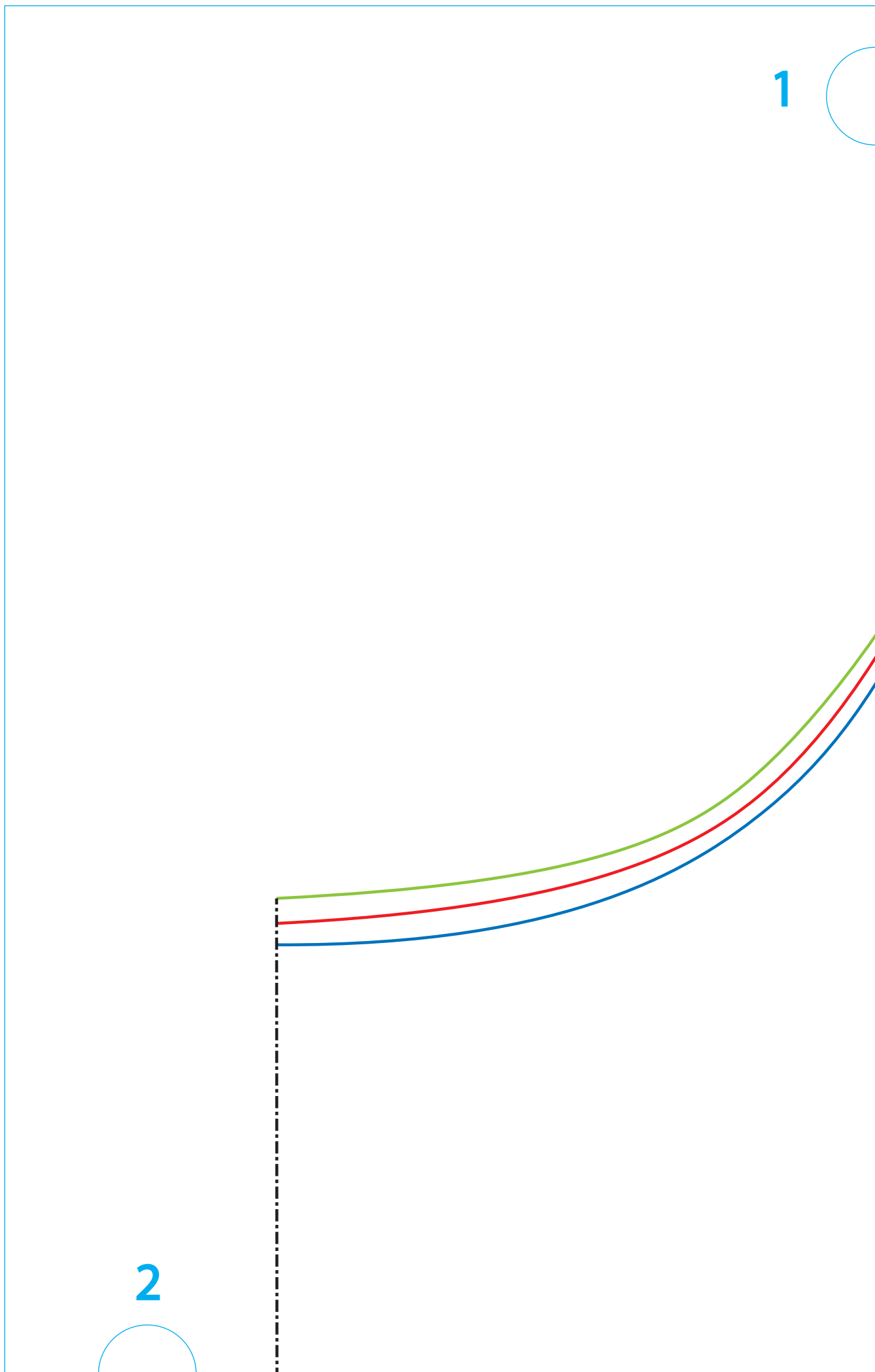
Correspondance des tailles

TAILLE DU PATRON	S	M	L
TOUR DE POITRINE	80/84 cm	84/88 cm	88/92 cm
TOUR DE TAILLE	64/68 cm	68/72 cm	72/76 cm
TOUR DE HANCHES	86/90 cm	90/94 cm	94/98 cm

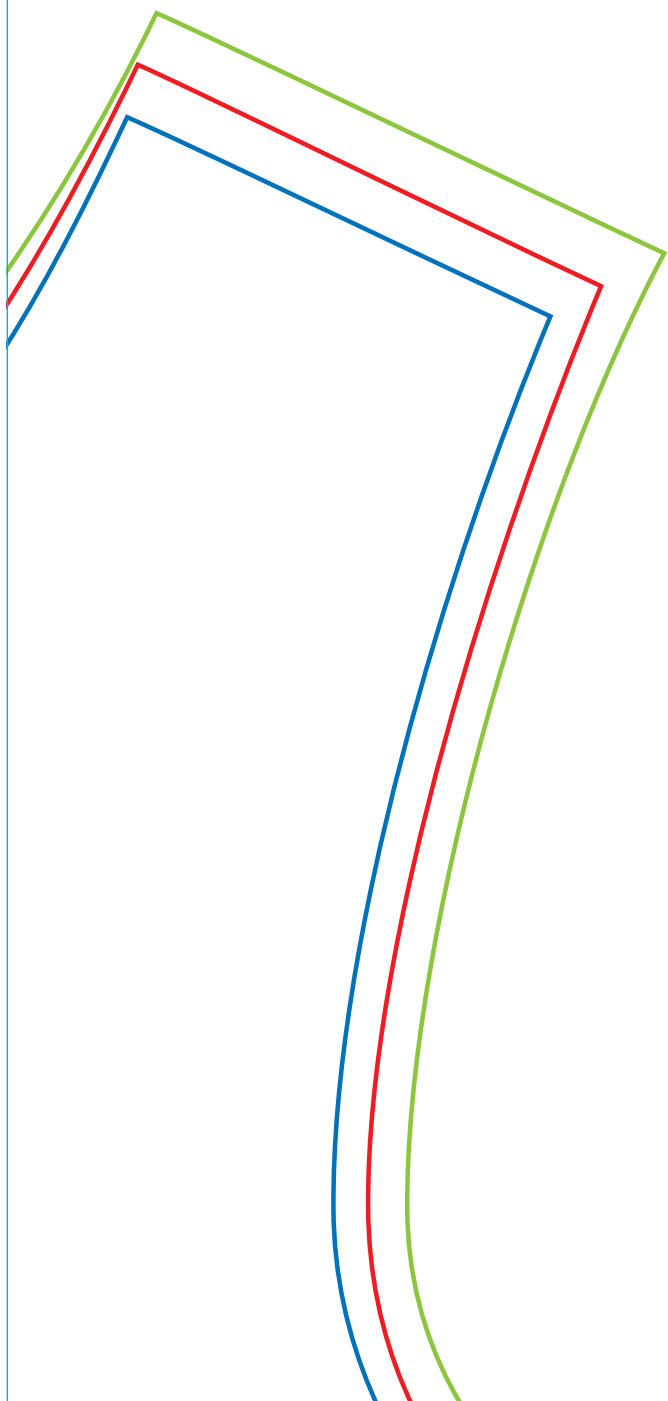


1

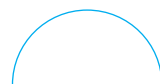
2



1



3



2

Devant
tee-shirt adulte

4

Couper 1x

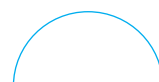
5



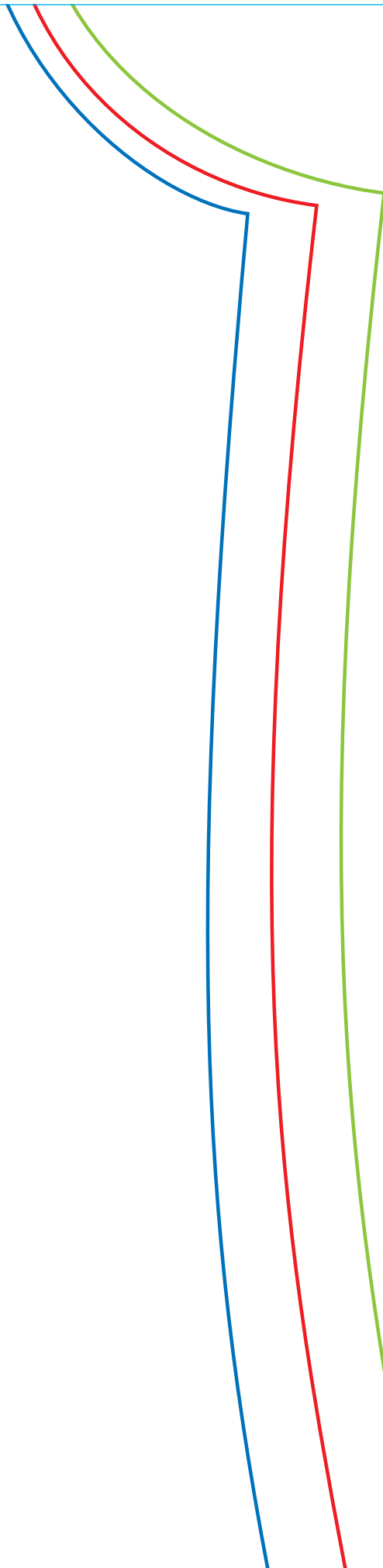
3



4



6



5

Milieu du tissu au pli

Taille S

Taille M

Taille L

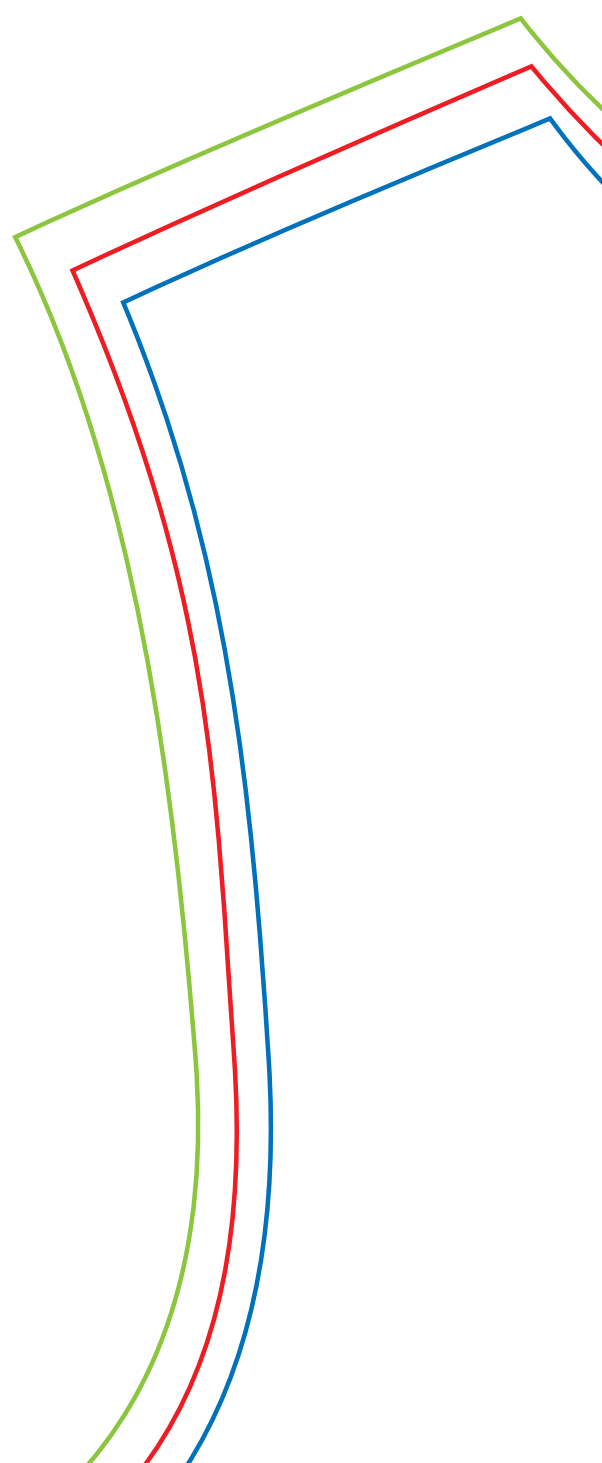
7

6

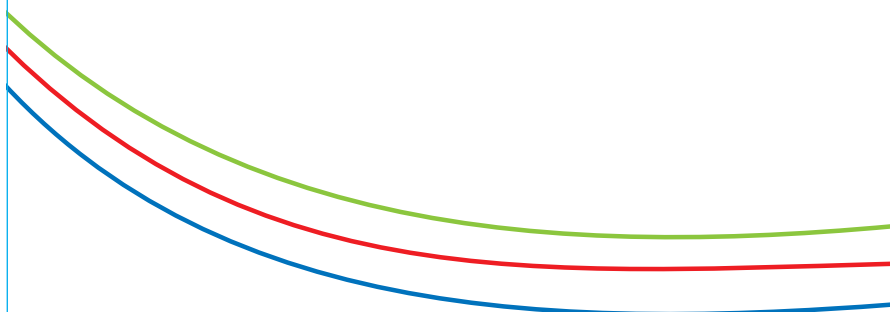
7

8

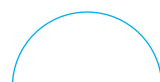
9



8



10



9

11

Dos
tee-shirt adulte

Couper x 1

12

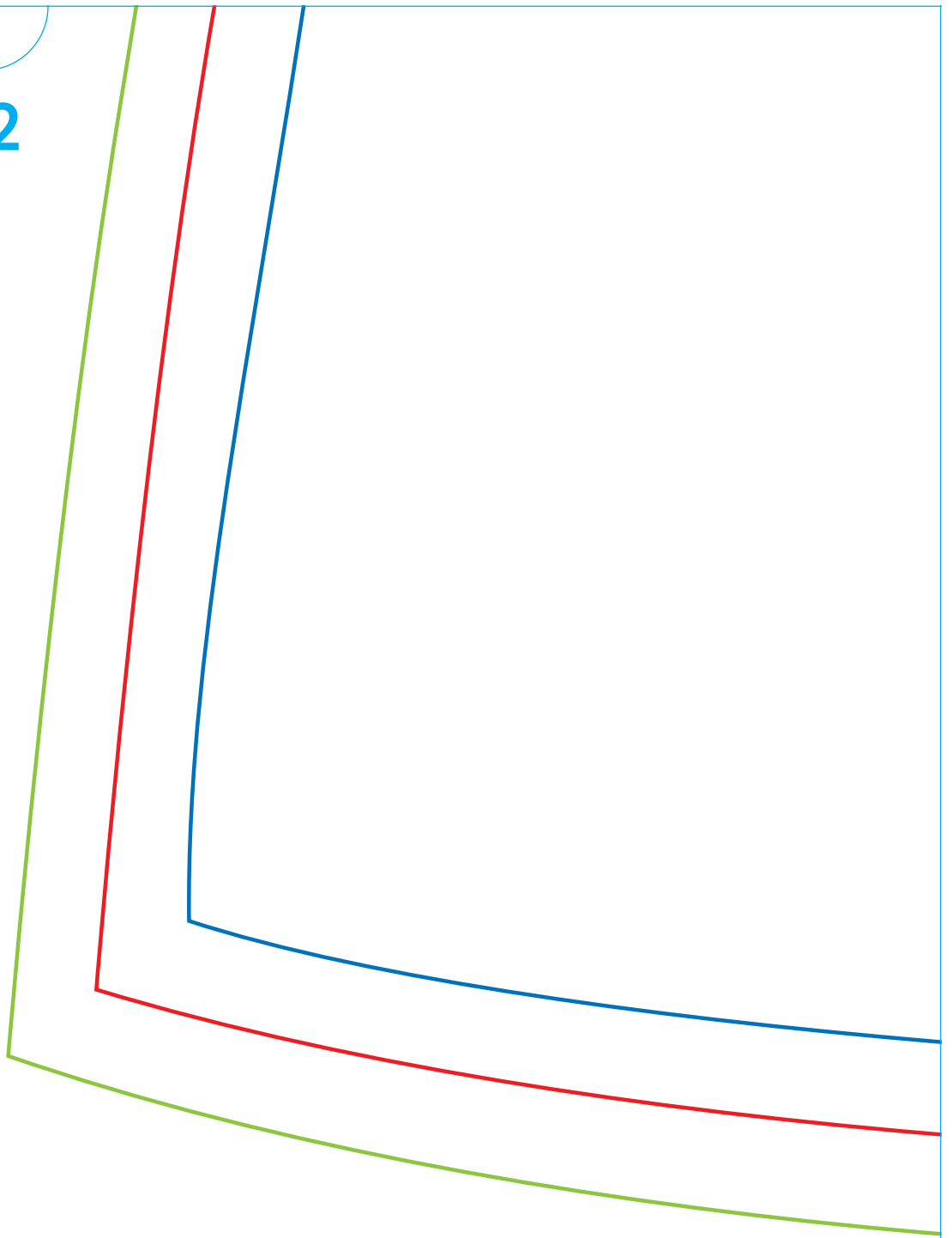
10

Milieu du tissu au pli

11

13

12



14



13

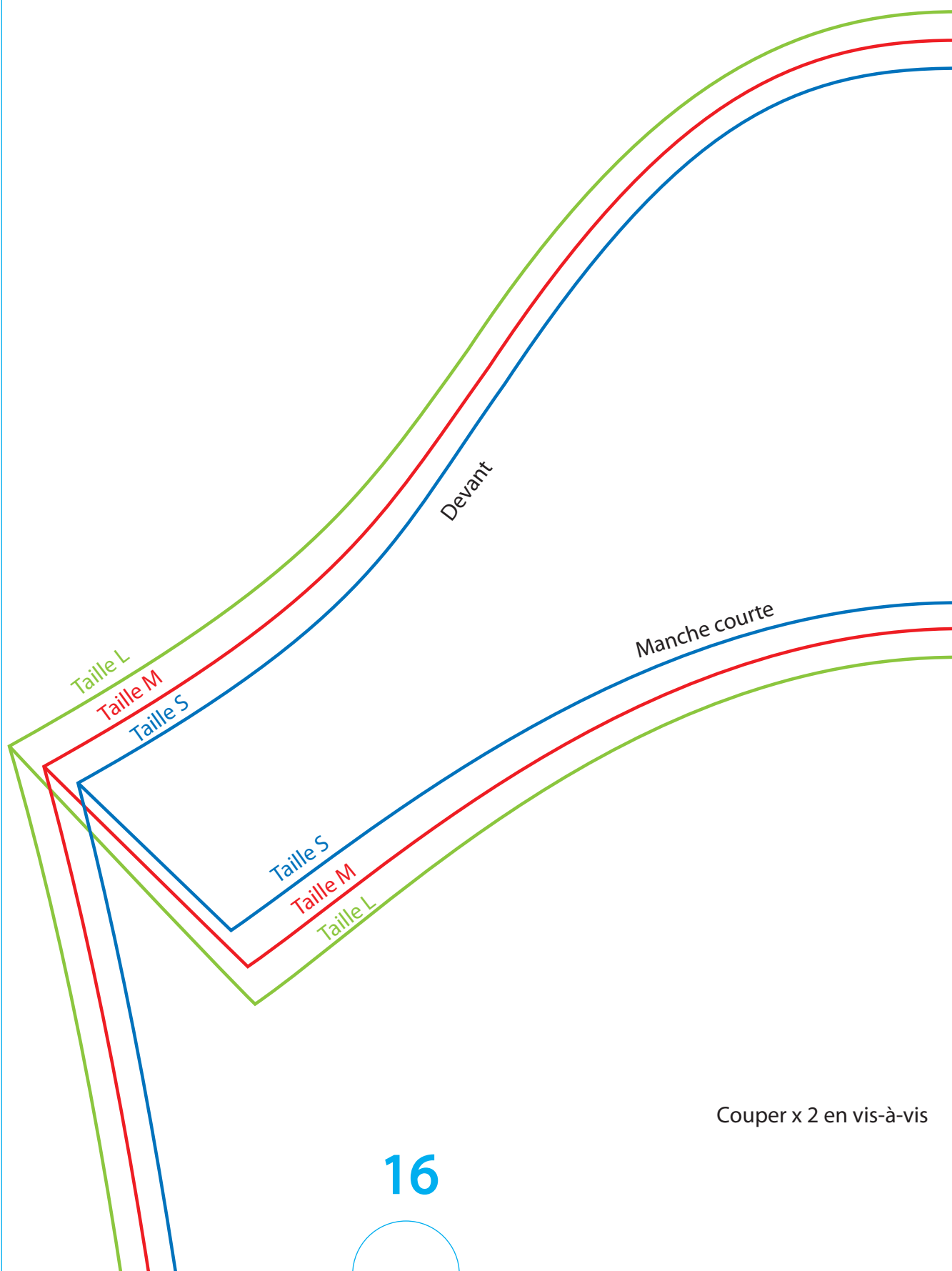
Taille S

Taille M

Taille L

14

15



16

15

Couture épaule

Dos

17



16

18

19



17

Manche
tee shirt adulte

18

20

19

Manche longue

21

20

Taille S

Taille M

Taille L

21