

## Questionnaire

1. Échelle de la vue en plan (compris détails des calculs).

2. Nomenclature des éléments repérés.

1 =

2 =

3 =

4 =

5 =

6 =

7 =

8 =

9 =

10 =

11 =

12 =

13 =

14 =

3. Calcul (compris détails des calculs et unité du résultat) des cotes repérées.

A :

B :

C :

D :

E :

4. Calcul de surfaces (compris croquis de décomposition et détails des calculs)

SURFACE DU GARAGE	SURFACE HO (HORS ŒUVRE) DE LA MAISON

5. Orientation de la porte du garage

Avril 2021	<b>Lecture de plan Projet Ile de Ré</b>	Activité 6-1
Avril 2021		Editions EYROLLES

## Questionnaire

1. Échelle de la vue en plan (compris détails des calculs).

2. Calcul (compris détails des calculs et unité du résultat) des cotes repérées.

A =

B =

C =

D =

E =

F =

G =

3. Nomenclature des éléments repérés.

H :

I :

J :

K :

L :

M :

N :

4. Donner une explication au fait que les murs isolés ont une épaisseur de 31 cm alors que le mur séparant le garage de la cuisine est coté pour 29 cm.

5. Représentation schématique de portes intérieures de la partie habitable

PORTE DE COMMUNICATION ENTRE ENTRÉE ET CHAMBRE 2	PORTE DE PLACARD DE LA CHAMBRE 2

6. Orientations.

DE LA PORTE D'ENTRÉE	DU PIGNON DU GARAGE

Avril 2021	Lecture de plan Projet Champcevinel	Activité 6-2
Avril 2021		Editions EYROLLES

## Questionnaire

1. Nomenclature des éléments repérés.

1 =

2 =

3 =

4 =

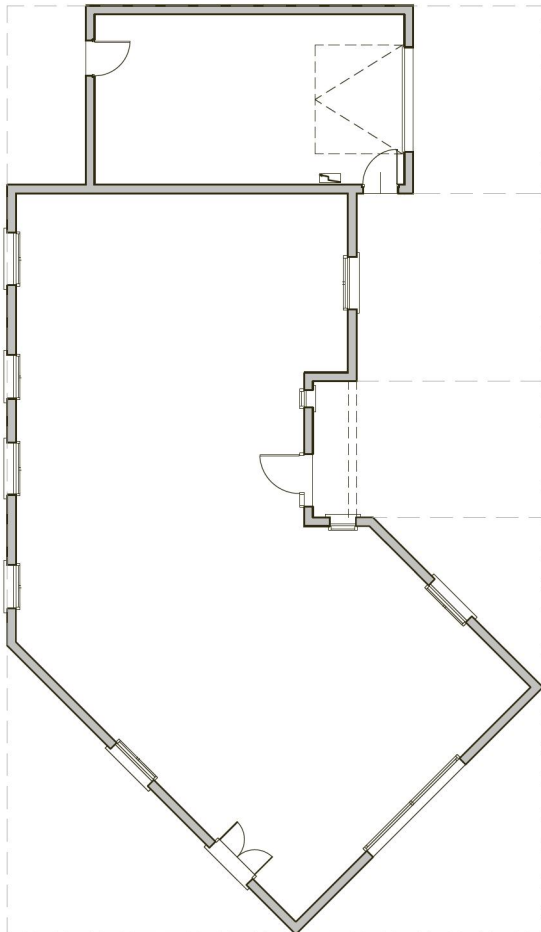
5 =

6 =

7 =

8 =

2. Calcul de la surface hors œuvre de la maison (en m<sup>2</sup>).



2a. Calcul du grand rectangle extérieur (A).

2b. Déduire triangles et rectangles.

2c. Total des surfaces à déduire (B).

2d. Reste A-B.

**Figure 6.6 – Décomposition proposée, à coter pour le calcul de la surface**

3. Liste des menuiseries extérieures, par type, désignation et nombre.

TYPE	DIMENSIONS	NBRE	TYPE	DIMENSIONS	NBRE

Avril 2021	<b>Lecture de plan Lézignan</b>	Activité 6-3
Avril 2021		Editions EYROLLES

## Questionnaire

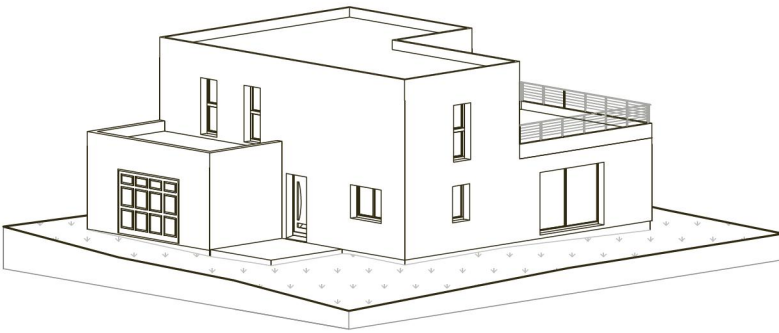


Figure 6.9 – Perspective avant

1. Nomenclature des éléments repérés.

1 =

2 =

3 =

4 =

5a =

5b =

6 =

7 =

8 =

9 =

10 =

11 =

2. Les lettres A à G remplacent les valeurs des cotes cumulées. C'est dire que toutes ces dimensions ont pour origine le point 0.00.

Calcul des cotes repérées.

A =

B =

C =

D =

E =

F =

G =

3. Calcul de la hauteur d'allège de la baie de fenêtre de la cuisine.

4. Nombre de hauteurs de marche de l'escalier intérieur.

Avril 2021	<b>Lecture de plan Projet Saintonge</b>	Activité 6-4
Avril 2021		Editions EYROLLES

## Questionnaire

1. Nomenclature des éléments repérés.

1 =

2 =

3 =

4 =

5 =

6 =

7 =

8 =

9 =

10 =

11 =

12 =

13 =

14 =

15 =

16-a, nom commun :

16-b, matériaux les plus courants et leur mode de mise en œuvre pour cet élément :

2. Signification des abréviations.

H.N.B.

H.A.

H.S.P.

3. Plancher bas du R.D.C.

Sur les dessins ci-dessus, quelles sont différences entre les planchers représentés côté gauche et côté droit.

Avril 2021	<b>Coupes verticales partielles Baies de porte et fenêtre</b>	Activité 6-5
Ech :		Editions EYROLLES

## Questionnaire

1. Nomenclature des éléments repérés.

- |      |      |
|------|------|
| 1 =  | 12 = |
| 2 =  | 13 = |
| 3 =  | 14 = |
| 4 =  | 15 = |
| 5 =  | 16 = |
| 6 =  | 17 = |
| 7 =  | 18 = |
| 8 =  | 19 = |
| 9 =  | 20 = |
| 10 = | 21 = |
| 11 = | 22 = |

2. Désignation du type de fermette et représentation schématique d'une fermette, sans échelle, les pièces de bois peuvent être représentées par un seul trait.

Avril 2021	<b>Coupe verticale Projet Bellac</b>	Activité 6-6
Ech :		Editions EYROLLES

## Questionnaire

1. Nomenclature des éléments repérés.

1 =

2 =

3 =

4 =

5 =

6 =

7 =

8 =

9 =

10 =

11 =

12 =

13 =

14 =

15 =

16 =

17 =

18 =

2. Schématisation de la charpente selon la figure ci-contre (respect des proportions et des éléments).

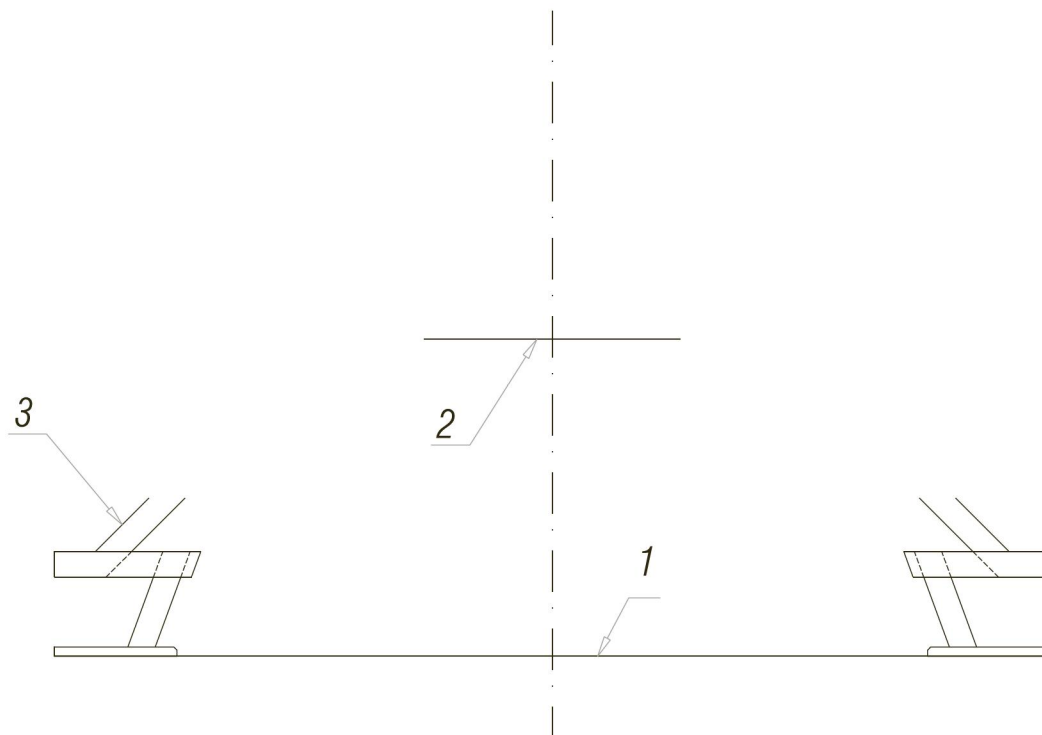


Figure 6.15 – Lignes de référence de la ferme

Avril 2021	Coupe verticale Projet IAD combles aménageables	Activité 6-7
Ech :		Editions EYROLLES