

## Atelier CULT3D:

# Le TREUIL

par Jean Michel REVEILLAC  
« La 3D pour le Web – Editions EYROLLES »

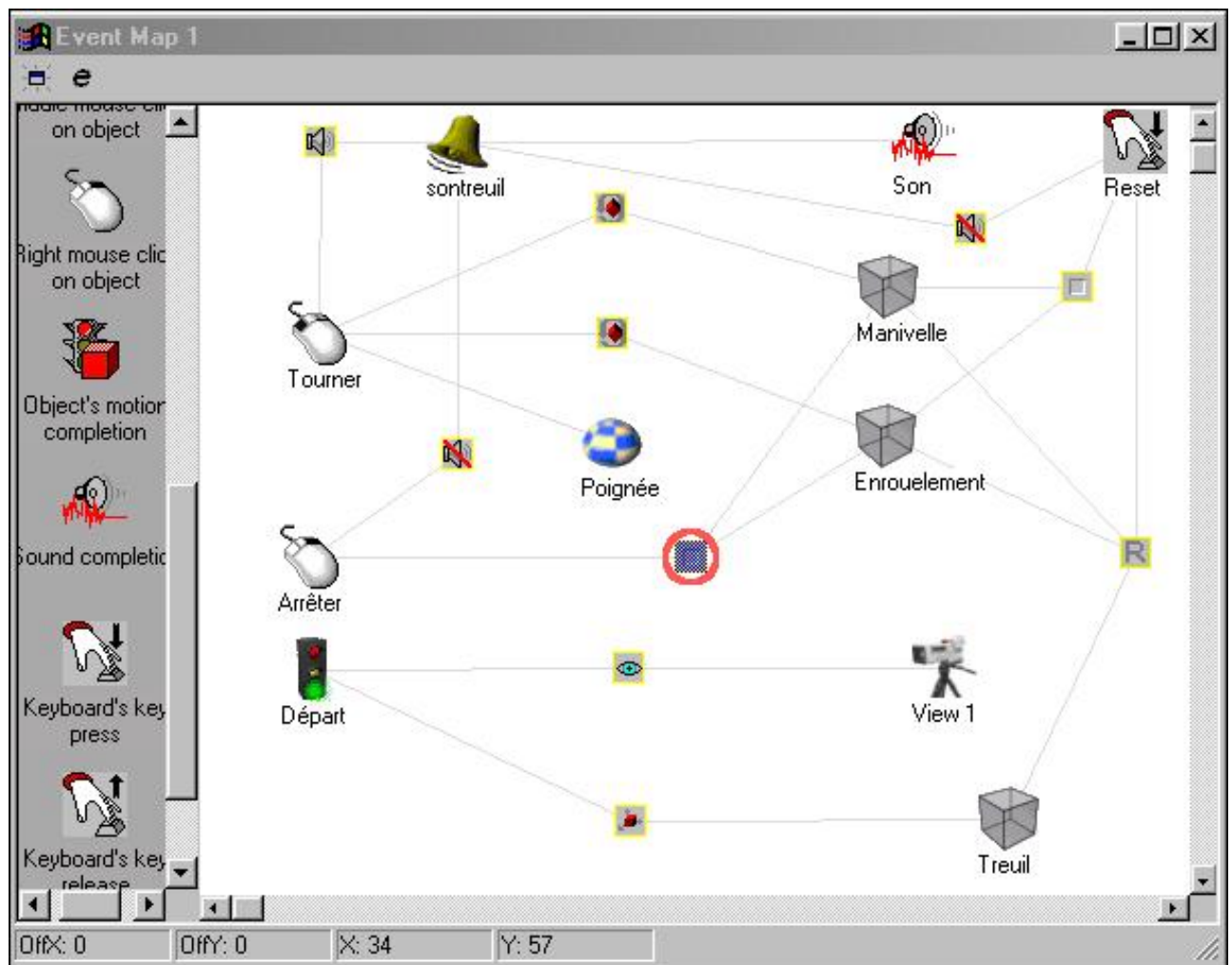
Le lecteur trouvera ci-dessous des copies d'écran permettant la construction d'une scène représentant un treuil animé.

Les actions possibles sur ce treuil sont :

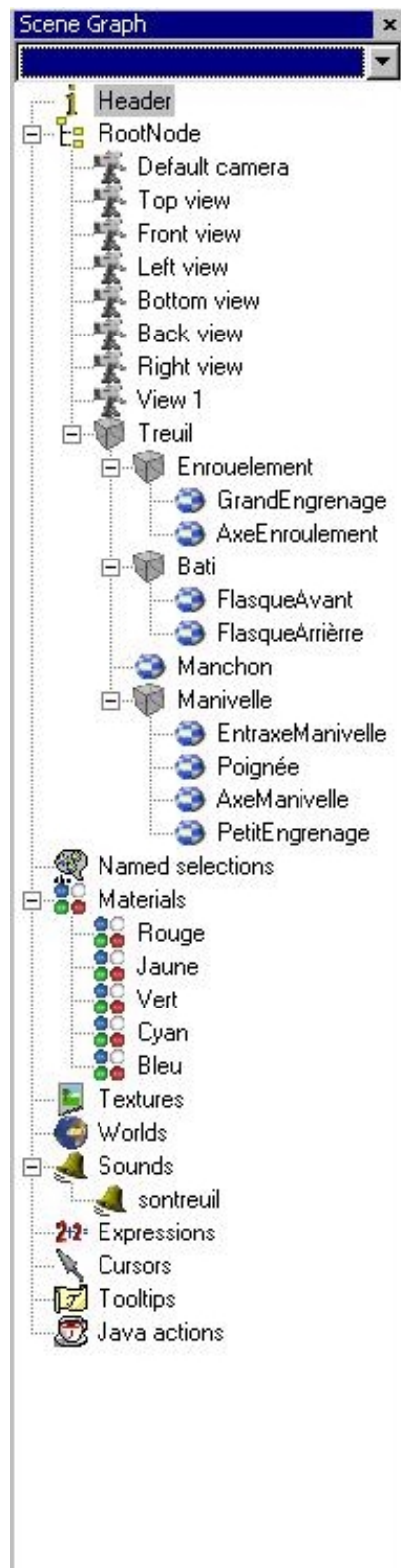
- Un clic bouton gauche de la souris sur la poignée de la manivelle lance le mécanisme du treuil
- Un clic bouton droit de la souris sur le treuil arrête le mécanisme du treuil
- Une pression sur la touche « r » ou « R » du clavier arrête et réinitialise la scène
- Un clic bouton gauche maintenu dans la scène permet de réorienter la caméra qui visualise la scène suivant les axes de rotation X et Y
- Un clic bouton droit maintenu dans la scène permet de zoomer avec la caméra, en avant ou en arrière, suivant l'axe de translation Z
- Un clic boutons droit et gauche maintenu de la souris dans la scène permet d'effectuer des translations de la caméra suivant les axes X et Y (*pour les possesseurs de souris à 3 boutons : le bouton du milieu a la même fonction*).

Liste des fichiers disponibles dans l'archive « **Treuil.zip** » :

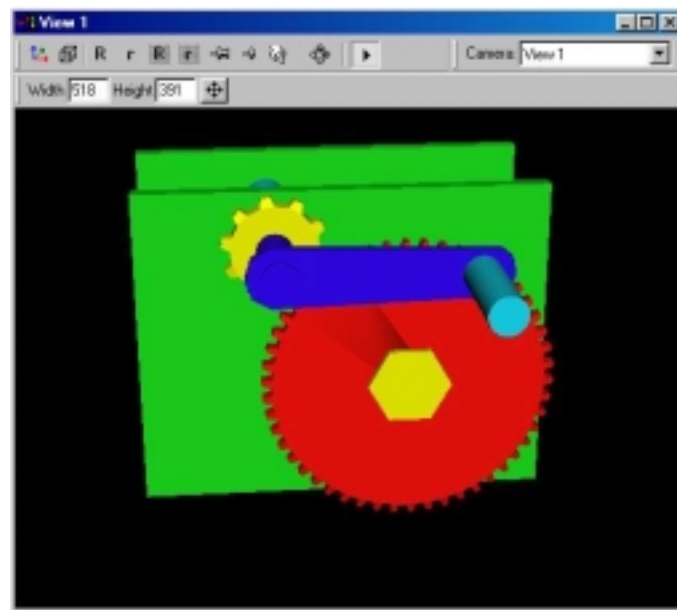
Nom du fichier	Description
treuil.c3p	Fichier à charger dans Cult3D designer « <i>Fichier résultant d'une exportation depuis 3Dstudio Max</i> »
sontreuil.wav	Fichier son pour le treuil
At1C3D.pdf	Fichier d'explication au format Adobe Acrobat
At1C3D.doc	Fichier d'explication au format Microsoft Word



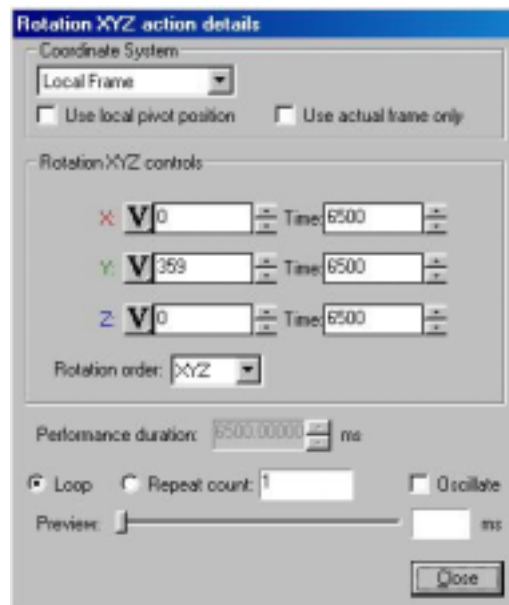
La carte des évènements



L'arborescence de la scène



La prévisualisation



Le paramétrage de la rotation pour "Manivelle"

**Rotation XYZ action details**

Coordinate System:  

☐ Use local pivot position ☐ Use actual frame only

Rotation XYZ controls:

X:  Time:

Y:  Time:

Z:  Time:

Rotation order:


Performance duration:  ms

☒ Loop ☐ Repeat count:  ☐ Oscillate

Preview:  ms

Le paramétrage de la rotation pour “Enroulement”

**Play sound action details**



Starting position (ms):

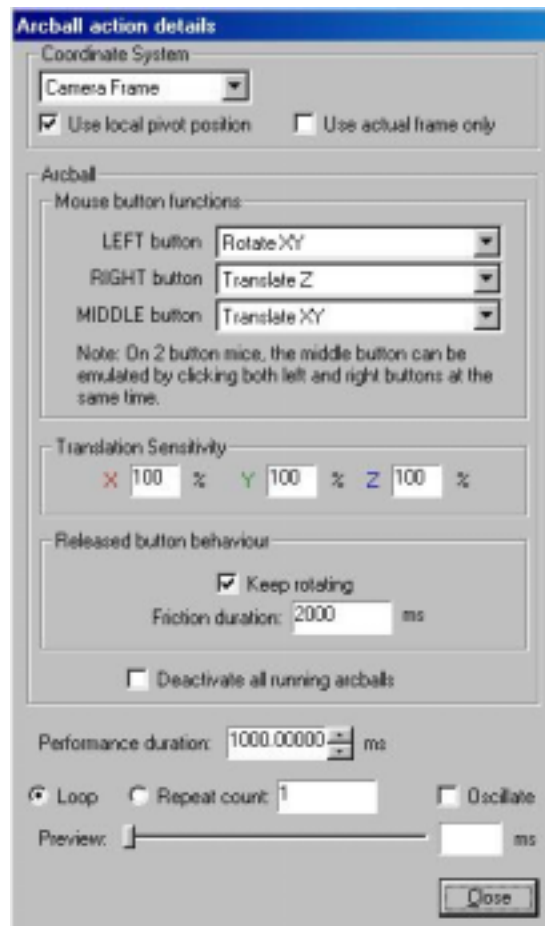
Ending position (ms):

Iteration:  
☒ Loop ☐ Repeat:  times

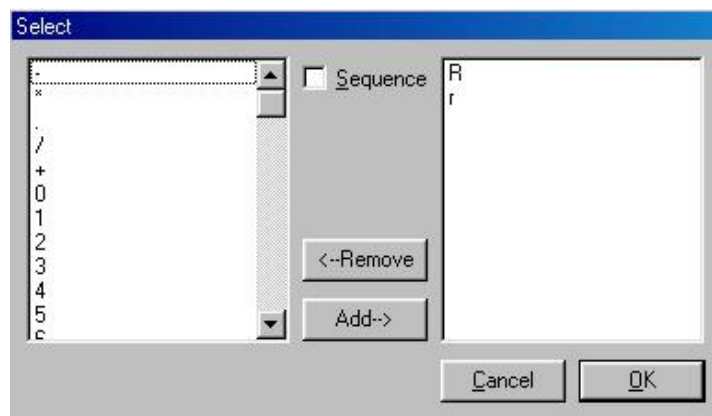
Duration:

Test:

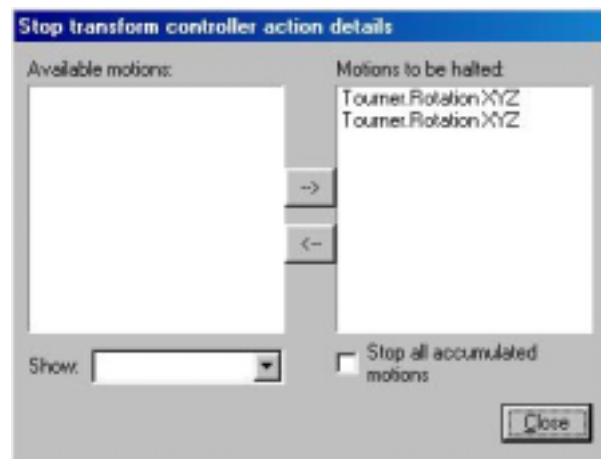
Le paramétrage du son “sontreuil”



Le paramétrage du lien pour la visualisation de “treuil”



Le paramétrage de l'assignation de “R” et “r” pour l'action touche pressée “Reset”



Le paramétrage des 2 actions Stop